

SLIDE

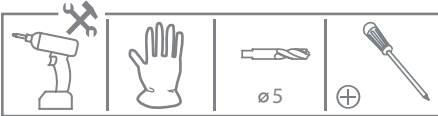
WEWNĘTRZNY REGULOWANY
SLIDE INNER REGULATED

15 kg 15 kg 15 kg 15 kg

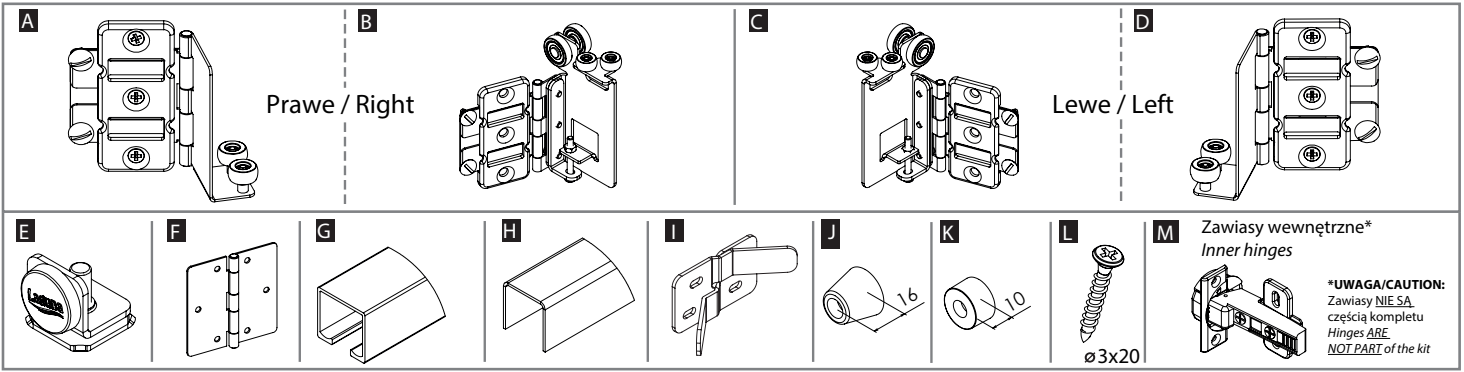
15 kg 15 kg



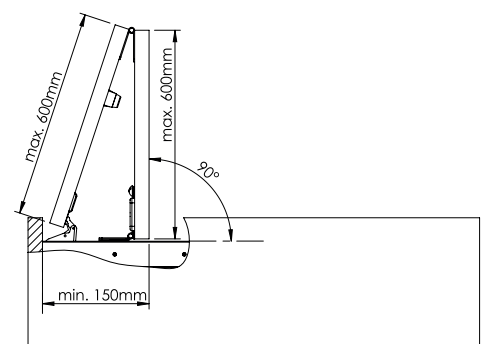
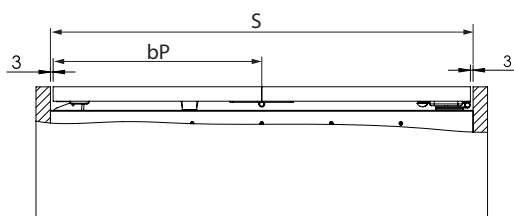
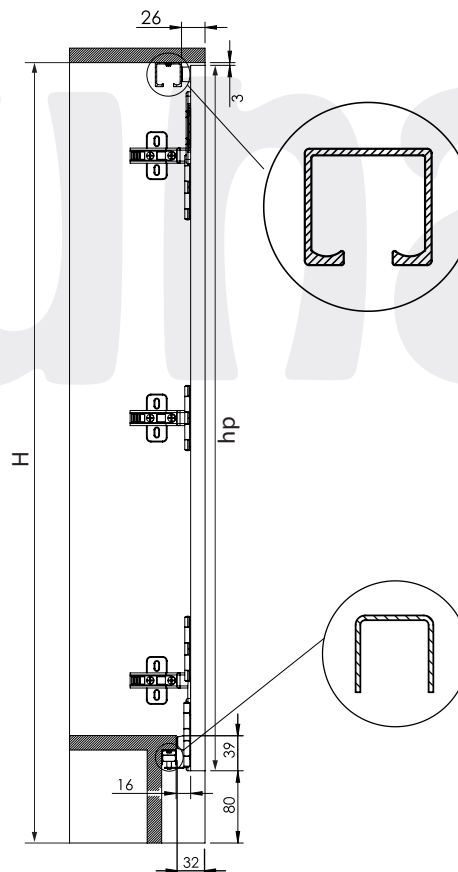
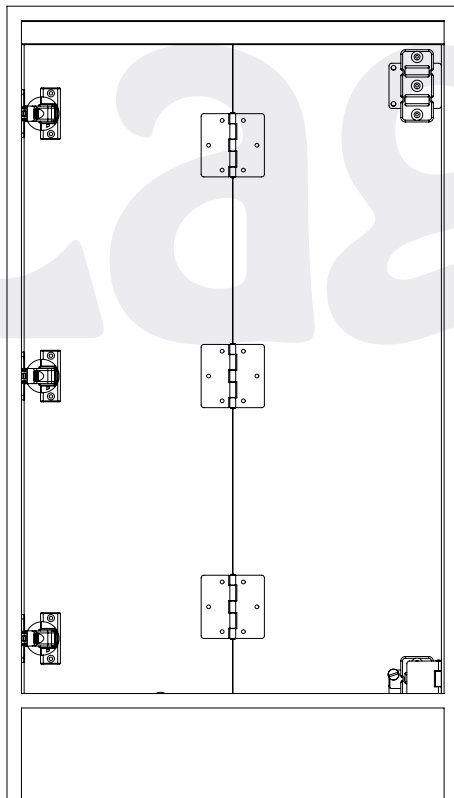
16-18 mm



Uwaga: Stosować zawiasy do drzwi wpuszczanych z prowadnikiem h=0mm
Ilość i rozstaw zawiasów stosować według zaleceń producenta zawiasów
Use hinges for recessed doors with guide h = 0 mm.
The number and spacing of hinges should be in accordance with the hinge manufacturer's recommendations



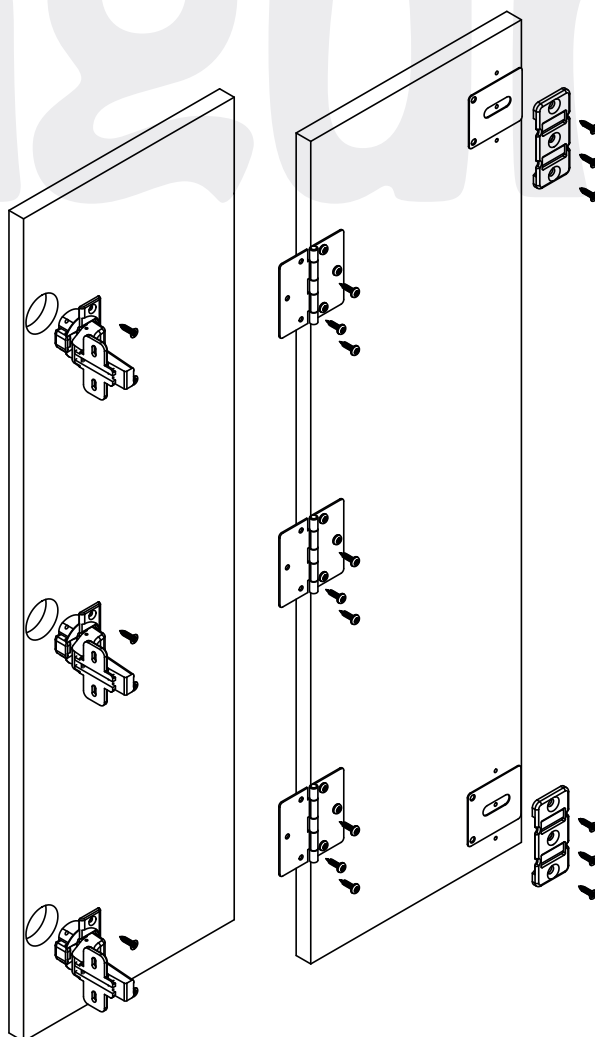
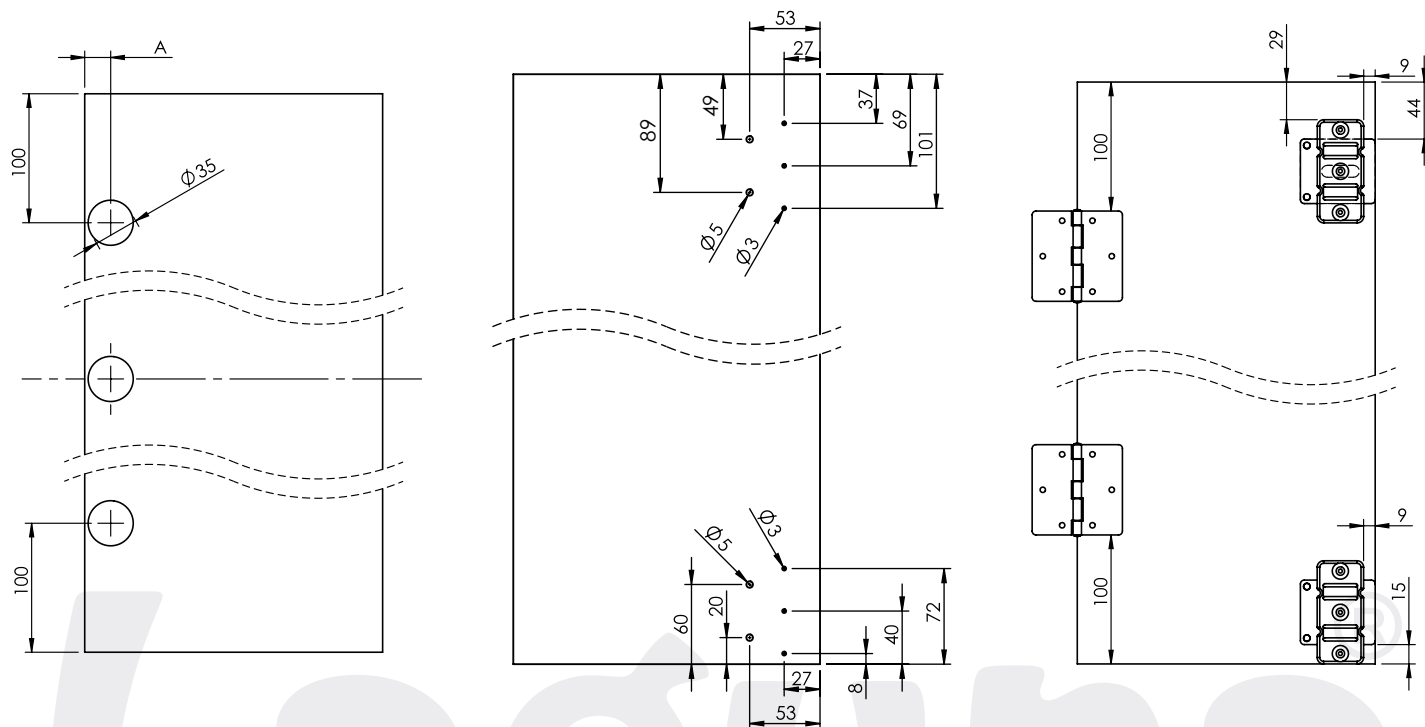
16-18 mm PLYTA BOARD	Liczba skrzydeł / Quantity of doors	n=2	n=4
	Szerokość płyty bP / Board width bP [mm]	$bP = (S-6) / 2$	$bP = (S-6) / 4$
Wysokość płyty hP / Board height hP [mm]	$hP = H-83$	$hP = H-83$	





A, B, F, M

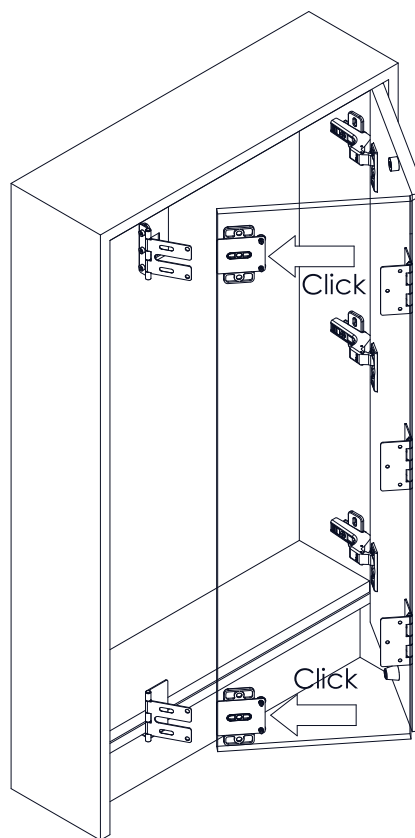
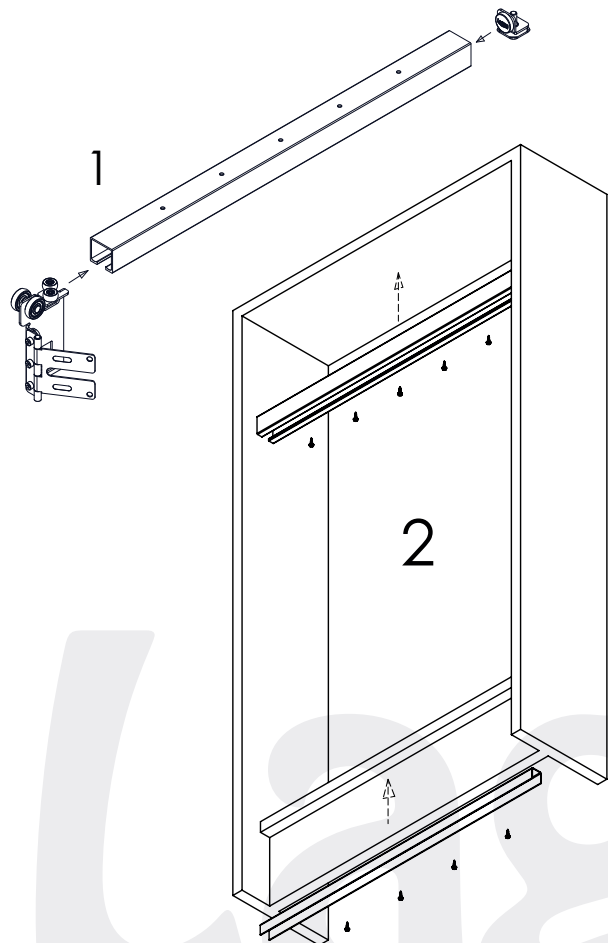
A-Zalecany wymiar producenta zawiasów
 A- hinges producers dimention recommended



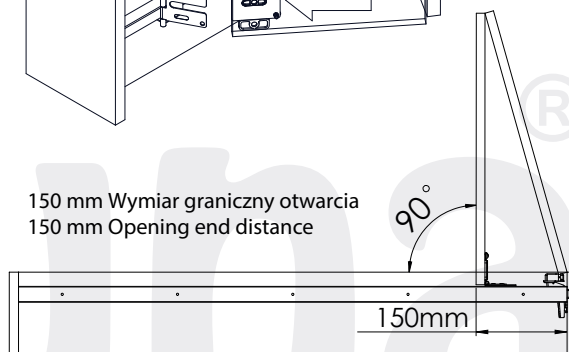


A, E, G, H

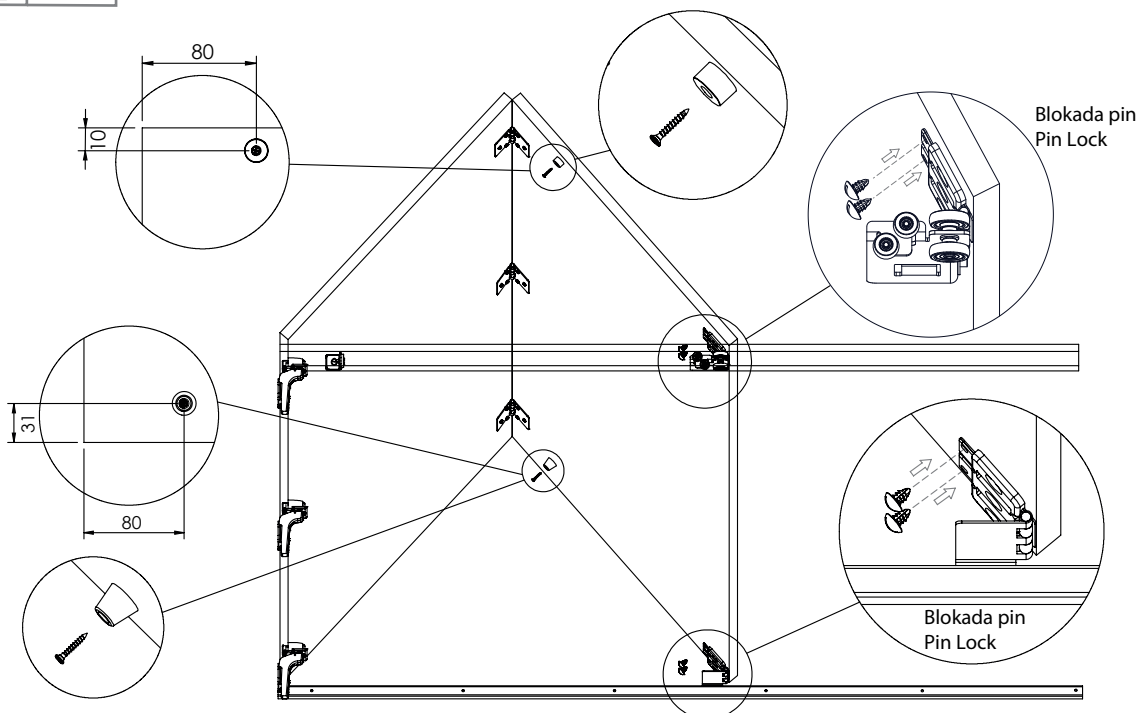
Okucia wraz z szyną montować do korpusu
Furniture hardware and rail, assembled together in the body

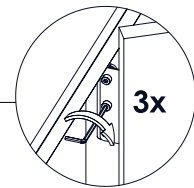
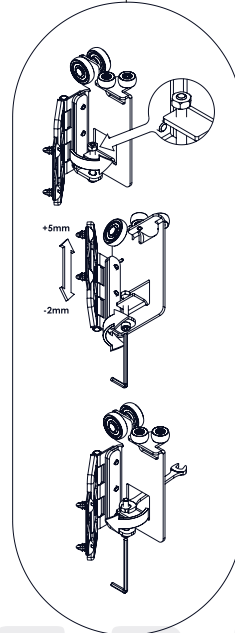
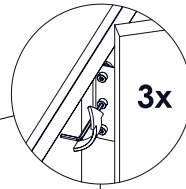
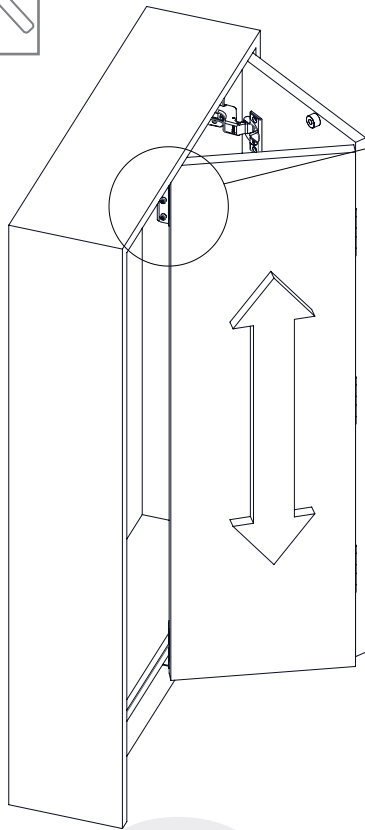
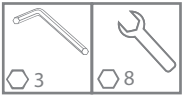


150 mm Wymiar graniczny otwarcia
150 mm Opening end distance

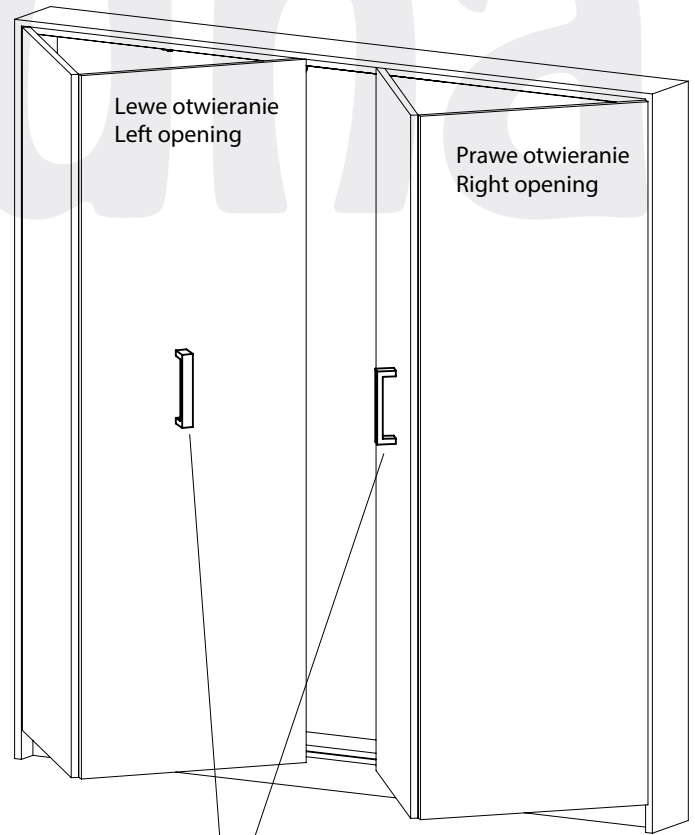
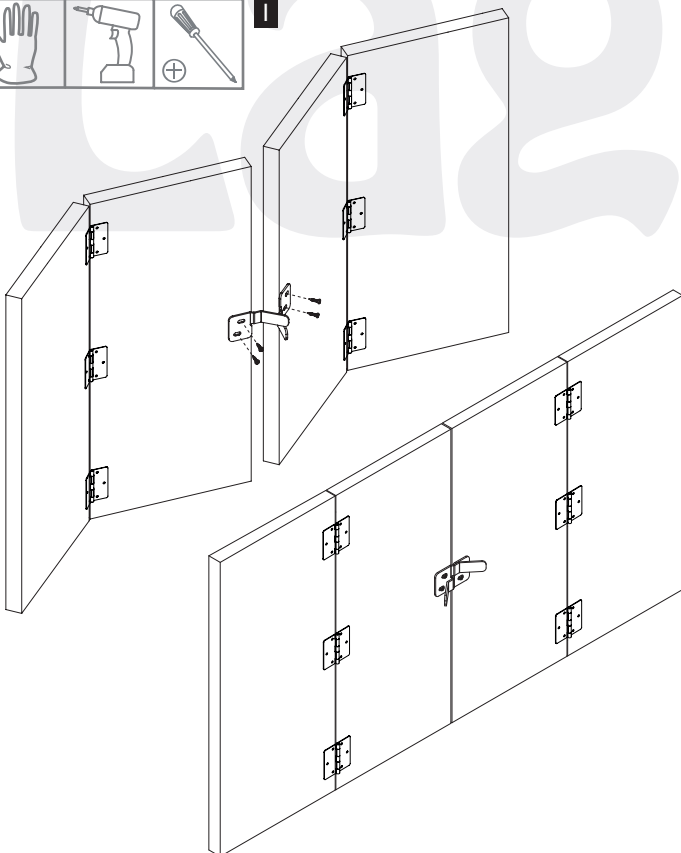


J, K, L





1



Umieszczenie uchwytu na skrzydłach drzwiowych, na środku
The location of the handle on the door wings, center position

Zaleca się postępowanie zgodnie z niniejszą instrukcją przy użyciu odpowiednich narzędzi, zgodnych ze wskazaniami. W przypadku elementów, których powierzchnia może być ostra należy stosować środki ochrony indywidualnej oraz zabezpieczenie obszaru pracy. Firma Laguna Fabryka Okuć uchyla się od odpowiedzialności za działania wynikające z postępowania niezgodnego z niniejszą instrukcją.
It is recommended that you follow these instructions using the appropriate tools as indicated. In the case of elements whose surface can be sharp, use personal protective equipment and work area protection. The company Laguna Hardware Factory refrains from liability for actions resulting from conduct incompatible with this instruction.